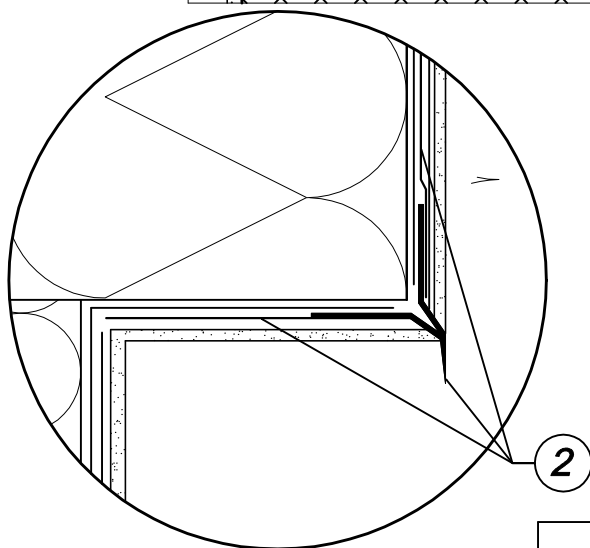


1. Ściana ocieplona

2. Profil okapnikowy



INWESTOR:	POWIAT WOŁOMIŃSKI UL. IGNACEGO PRĄDZYŃSKIEGO 3 05-200 WOŁOMIN			
NAZWA PROJEKTU:	PROJEKT TECHNICZNY TERMOMODERNIZACJI BUDYNKU ZESPOŁU SZKÓŁ IM. KRZYSZTOFA BACZYŃSKIEGO W TŁUSZCZU UL. RADZYMIŃSKA 2 05-240 TŁUSZCZ			
NAZWA RYS:	SCHEMAT OCIEPLENIA POŁĄCZENIA ŚCIANA FUNDAMENTOWA/ ŚCIANA ZEWNĘTRZNA			
ZESPÓŁ PROJEKTOWY		PODPIS	SKALA	N.D
PROJEKTANT	WOJCIECH MAŁECKI UPR. NR MAZ/0883PWbKb/18		DATA	20.05.2025
OPRACOWANIE	ŁUKASZ NEJMAN		RYS NR	16